

Konfiguracja Mozilla Thunderbird

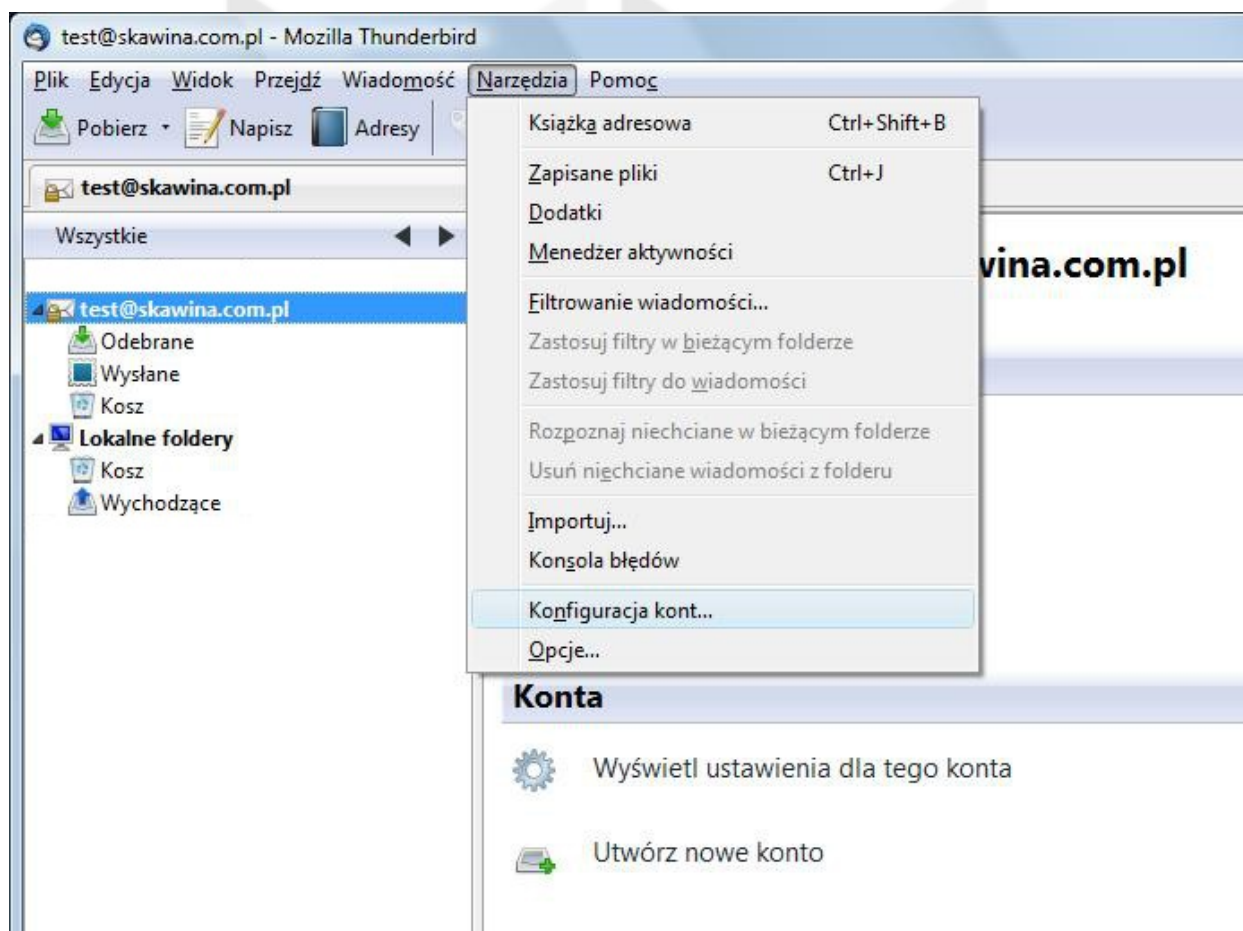
serwery poczty wychodzącej: *poczta.skawina.com.pl*

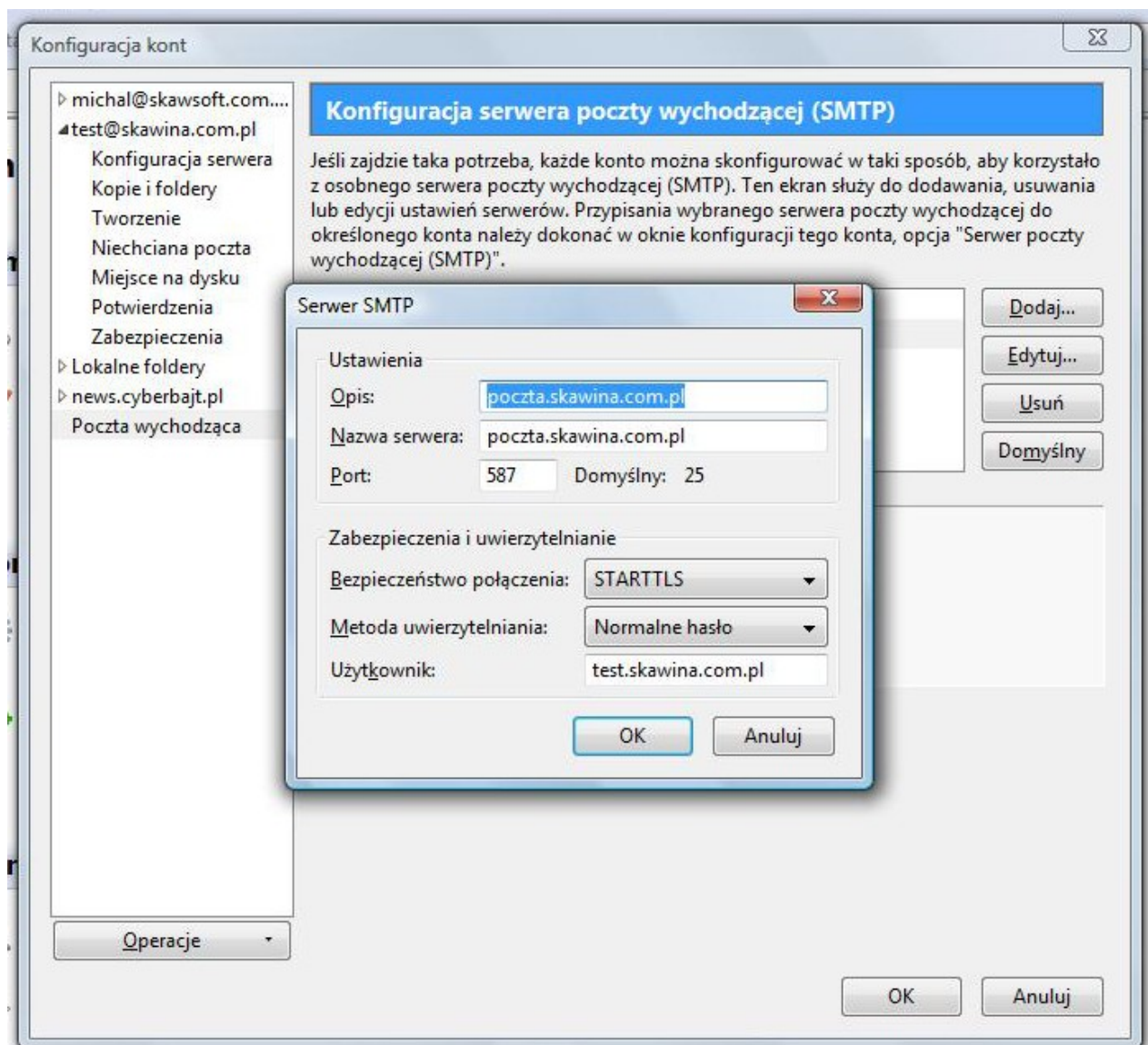
serwery poczty przychodzącej: *poczta.skawina.com.pl*

porty dla poczty wychodzącej: *587 (domyślny 25)*

porty dla poczty przychodzącej: *110*

W programie Mozilla Thunderbird wybierz Narzędzia -> Konfiguracja kont -> Poczta wychodząca (SMTP)
W zakładce Konfiguracja serwera poczty wychodzącej (SMTP) zaznacz właściwe konto i kliknij Edytuj.
W oknie Serwer SMTP zmień numer portu serwera z 25 na 587 oraz użytkownika
(*imię.nazwisko.skawina.com.pl*), bez znaku „@” pomiędzy imię.nazwisko a skawina.com.pl





W Narzędzia -> Konfiguracja kont -> Konfiguracja serwera (POP3), w zakładce konta.

