

## Konfiguracja Outlook Express

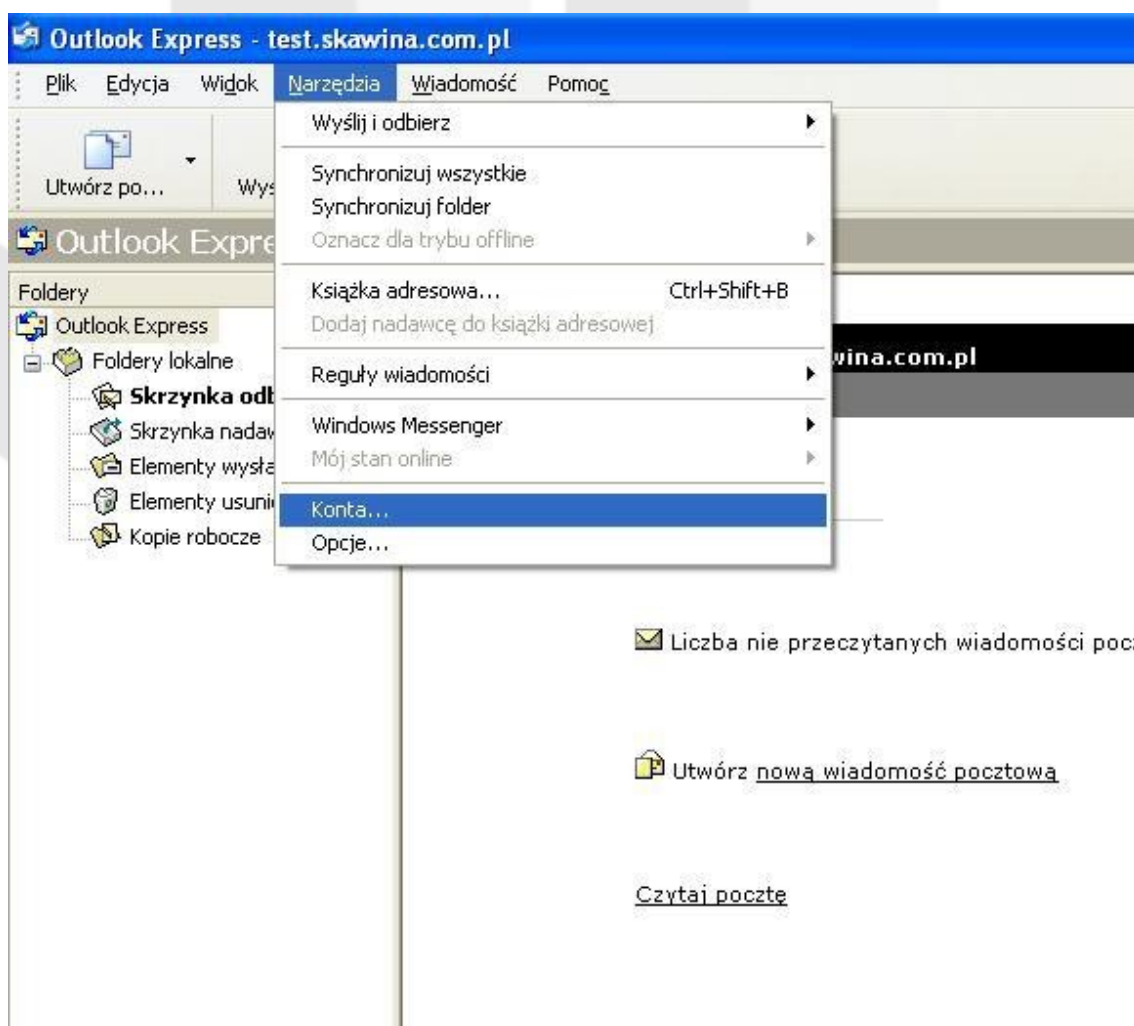
serwery poczty wychodzącej: *poczta.skawina.com.pl*

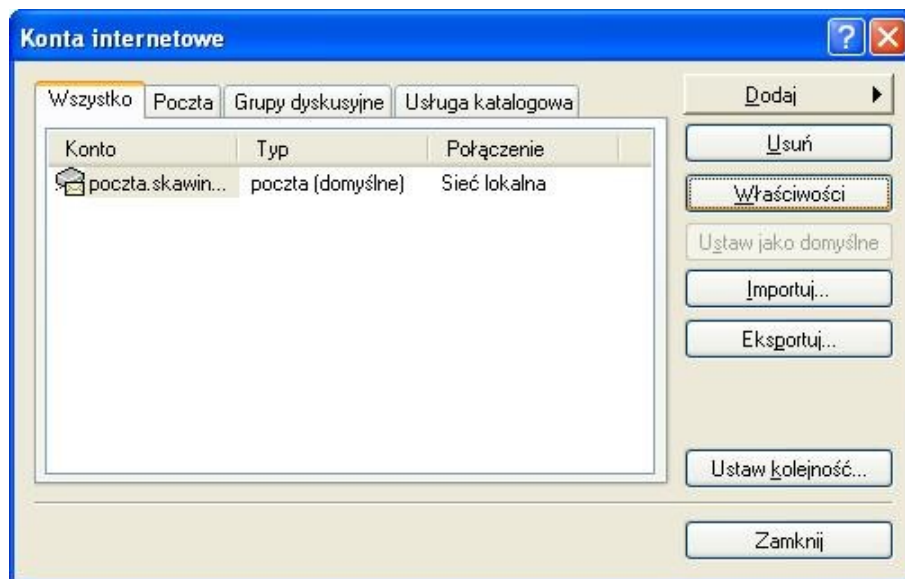
serwery poczty przychodzącej: *poczta.skawina.com.pl*

porty dla poczty wychodzącej: *587 ( domyślny 25 )*

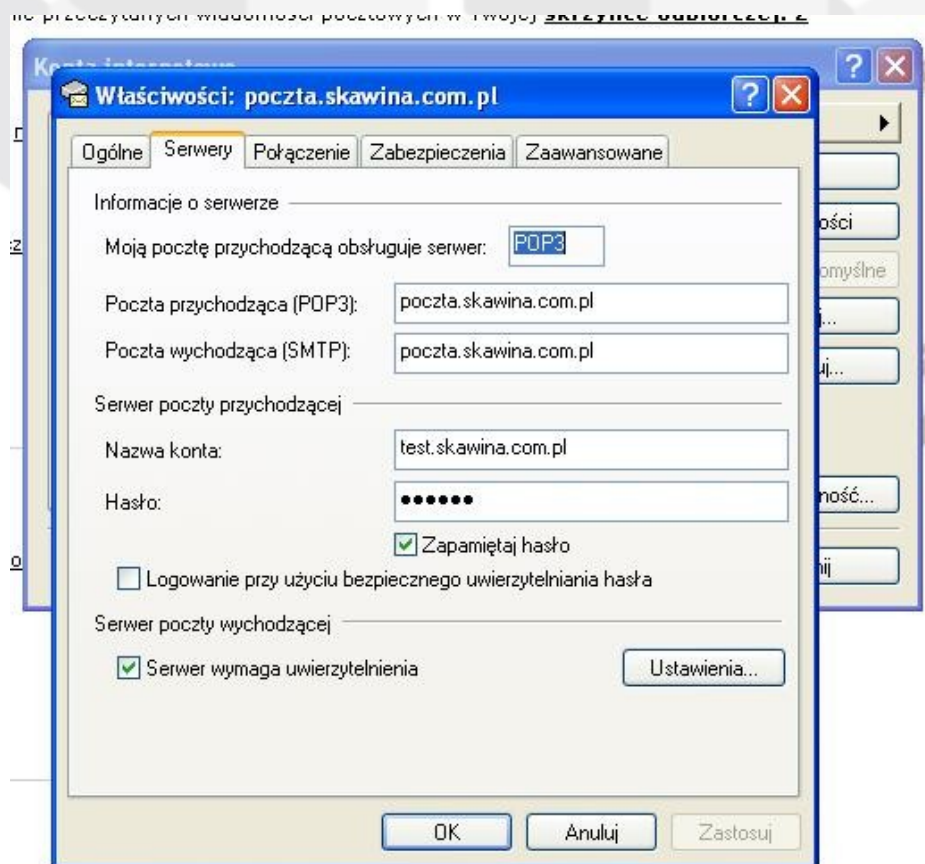
porty dla poczty przychodzącej: *110*

W programie Outlook Express wybierz Narzędzia -> Konta...



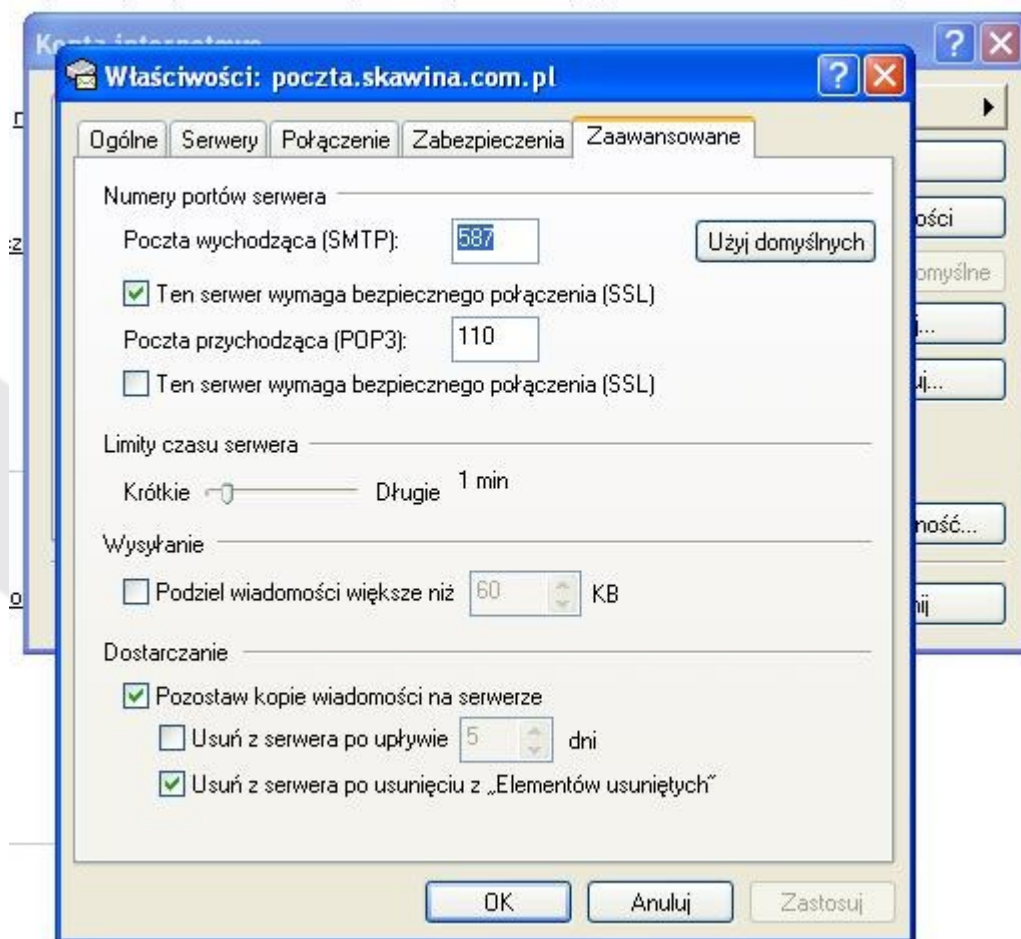


W oknie Konta internetowe, wybieramy zakładkę „Wszystko” zaznacz właściwe konto i kliknij Właściwości.



W zakładce Serwery wpisujemy poczta wychodząca i poczta przychodząca „poczta.skawina.com.pl” oraz nazwę konta czyli imię.nazwisko.skawina.com.pl ( bez znaku „@” pomiędzy imię.nazwisko a skawina.com.pl ), podajemy nasze hasło oraz zaznaczamy Serwer wymaga uwierzytelniania.

Przechodzimy do zakładki Zaawansowane



Poczta wychodząca (SMTP), zmieniamy port z 25 na 587 oraz zaznaczamy Ten serwer wymaga bezpiecznego połączenia (SSL). Klikamy Ok.

***Ważne dla użytkowników, którzy będą korzystać z poczty na łączach typu Neostreda, tam trzeba zmienić port z 25 na 587 gdyż TPSA zablokowała port 25 poczty wychodzącej.***